



Mupan Ultra XS

Thermische isolatie van spouwmuren



Productomschrijving

Zeer stevige, vormvaste glaswol spouwplaat. Aan de voorzijde bekleed met een speciaal gecoate, geperforeerde aluminiumfolie, aan de achterzijde bekleed met zacht comfortvlies voor een prettige verwerking.

Toepassing

Isover Mupan Ultra XS is bestemd voor het thermisch isoleren van spouwmuren, waar een hoge isolatiewaarde is vereist en waar relatief weinig spouwruimte aanwezig is. Om optimaal gebruik te maken van de thermische isolatievoordelen dient Mupan Ultra XS te worden toegepast in niet-geventileerde spouwmuren met een luchtspouw van minimaal 20 mm.

Productvoordelen

- met de dunne isolatieplaat Mupan Ultra XS is een hoge isolatiewaarde haalbaar: in een traditionele spouwmuurconstructie met RVS ankers is 115 mm Mupan Ultra XS voldoende voor een $R_c \geq 4,0 \text{ m}^2\text{K/W}$.
- eenvoudige, prettige en strakke verwerking
- sluit goed aan tegen het binnenspouwblad. Dit voorkomt een 'valse' luchtspouw die de thermische isolatiewaarde negatief beïnvloedt
- handige rasterlijnen om het snijden te vergemakkelijken
- grote afmetingen
- waterafstotende en dampopen aluminiumfolie
- duurzaam
- onbrandbaar

Technische gegevens

Thermische eigenschappen: R_{declared}

Dikte in mm	80	85	97	102	115	121	131
R_{declared} in $\text{m}^2\text{K/W}^*$	2,95	3,10	3,45	3,60	4,00	4,20	4,50
Dikte in mm	138	148	150	157			
R_{declared} in $\text{m}^2\text{K/W}^*$	4,75	5,05	5,10	5,35			

* R_{declared} inclusief isolerende eigenschappen van aluminiumfolie

Thermische eigenschappen: $\lambda_{\text{declared}}$

De λ_{decl} is $0,032 \text{ W/m.K}$ (excl. invloed aluminiumfolie).

Brandveiligheid

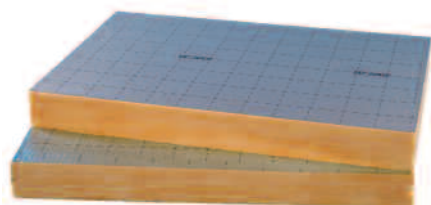
Onbrandbaar: Brandklasse A1 volgens EN 13501-1

Vochtgedrag

- niet capillair
- waterafstotend
- niet hygroscopisch
- dampopen, door geperforeerde aluminiumfolie

Overige eigenschappen

- rotvrij
- vormvast
- geen voedingsbodemp voor ongedierte



- niet corrosief, door gecoate oppervlakte
- waterdampdiffusieweerstandsgetal: $\mu = 1,0$

Verantwoorde productie volgens G3 standaard

Isover Mupan Ultra XS is gemaakt op basis van de nieuwe Isovver G3-standaard. Deze nieuwe generatie glaswol geeft een driedubbele garantie:

Garantie op uitstekende prestaties

- het G3-assortiment biedt de best thermische prestaties
- de thermische, akoestische en brandveilige prestaties zijn gecertificeerd door onafhankelijk instituten

Garantie op zorg voor het milieu

- als grondstof wordt voor circa 75% gebruik gemaakt van gerecycled glas
- gedurende haar levensduur bespaart Isovver minerale wol meer dan 100 keer de energie die nodig is om het te produceren, te transporteren, te verwijderen en af te voeren en beperkt daarmee bovendien de uitstoot van schadelijke broeikasgassen, zoals CO_2
- Isovver beschikt over efficiënte recyclinginstallaties, waarmee glaswol een oneindig aantal keren kan worden gerecycled tot nieuw isolatiemateriaal
- Isovver werkt er voortdurend aan om haar emissies te verminderen, afval te sorteren en te recyclen en haar water- en energieverbruik te verminderen

Garantie op gezondheid

- Isovver minerale wol voldoet aan de Europese Richtlijn 97/67/EC waaruit blijkt dat minerale wol veilig is in productie en gebruik (EUCEB-gecertificeerd)
- het verbeterde bindmiddel beperkt de emissies van VOC's (vluchtige organische stoffen) tot een minimum

Certificering

- KOMO attest-met-productcertificaat K4087
- CE-markering
- kwaliteitssysteem: gecertificeerd volgens ISO 9001
- milieuzorgsysteem: gecertificeerd volgens ISO 14001

Afmetingen

Dikte (mm)	Breedte (mm)	Lengte (mm)	m^2 per pak	m^2 per pallet
80	800	1200	6,72	60,48
85	800	1200	5,76	51,84
97	800	1200	5,76	51,84
102	800	1200	4,80	43,20
115	800	1200	4,80	43,20
121	800	1200	3,84	34,56
131	800	1200	3,84	34,56
138	800	1200	3,84	34,56
148	800	1200	2,88	25,92
150	800	1200	2,88	25,92
157	800	1200	2,88	25,92

ISOVER
SAINT-GOBAIN

Mupan Ultra XS

Thermische isolatie van spouwmuren



Verpakking

Mupan Ultra XS wordt geleverd in pakken op pallets. De pallets zijn voorzien van weerbestendige folie en kunnen buiten op de bouwplaats worden opgeslagen.

Thermische isolatie van spouwmuren

De R_c -waarden in onderstaande tabellen zijn berekend volgens NEN 1068:2001, NPR 2068:2002 en NEN-EN-ISO 6946:2008.

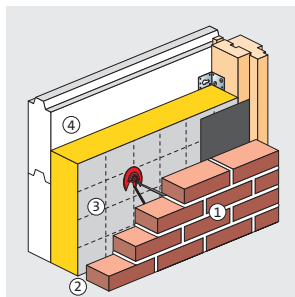
Koudebruggen veroorzaakt door aanwezige spouwmuurankers zijn hierin meegenomen.

Door het toepassen van aluminiumfolie aan de spouwzijde wordt de warmtestraling van de isolatieplaat naar het buitenspouwblad sterk beperkt. Hierdoor verbetert de isolatiewaarde van de luchtspouw. Het gevolg hiervan is dat er met dünnere isolatiedikten betere R_c -waarden kunnen worden behaald. Zie hiervoor de onderstaande tabellen met de thermische isolatieberekeningen van spouwmuurconstructies.

Voorwaarde is dat de luchtspouw niet-geventileerd is volgens de definitie van NEN-EN-ISO 6946: 'Een luchtlaag waarbij zich geen isolatielaag bevindt tussen die luchtlaag en de buitenomgeving maar die wel kleine openingen heeft mag ook als niet-geventileerde luchtlaag worden beschouwd indien die openingen niet zo zijn gerangschikt dat zij een luchtstroom door de laag mogelijk maken en dat zij verder niet groter zijn dan: 500 mm² per m lengte voor verticale luchtlagen.' Indien er maximaal één open stootvoeg per m¹ gevel wordt toegepast, dan wordt dit als een niet-geventileerde luchtspouw beschouwd. Normaal gesproken is dit meer dan voldoende.

Het gratis berekeningsprogramma Termical voor bouwkundige toepassingen vindt u op www.isover.nl.

Kalkzandsteen



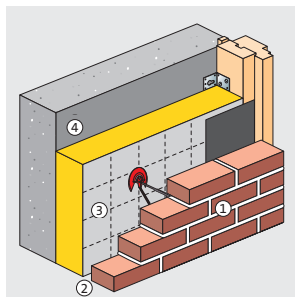
R (m².K/W)

1. Baksteen metselwerk, dikte 100 mm
2. Luchtspouw, niet geventileerd ≥ 20 mm
3. Isolatie Mupan Ultra XS
4. Kalkzandsteen, dikte 100 mm

Type spouwankers: RVS

R_c -waarde (m ² .K/W)	Mupan Ultra XS (dikte in mm)
3,0	80
3,5	97
4,0	115
4,5	131
5,0	148
5,5	85 + 80*
6,0	97 + 85*

Gietbouw



R (m².K/W)

1. Baksteen metselwerk, dikte 100 mm
2. Luchtspouw, niet geventileerd ≥ 20 mm
3. Isolatie Mupan Ultra XS
4. Beton, dikte 160 mm

Type spouwankers: RVS

R_c -waarde (m ² .K/W)	Mupan Ultra XS (dikte in mm)
3,0	80
3,5	97
4,0	115
4,5	131
5,0	148
5,5	85 + 80*
6,0	97 + 90*

* Tweede laag Mupan Plus, zie www.isover.nl

Geluidisolatie van buiten naar binnen

Volgens hoofdstuk 3, afdeling 3.1 van het Bouwbesluit dienen woningen te worden beschermd tegen geluid van buiten. Dit is vooral van toepassing op plaatsen waar sprake is van wegverkeers-, railverkeers-, industrie- of luchtverkeerslawaai. Om te bepalen of een gevel voldoende geluidsisolerend is in het geval van industrie-, weg- of railverkeerslawaai, dient de karakteristieke geluidwering van de totale gevel volgens NEN 5077 niet kleiner te zijn dan het verschil tussen de geluidbelasting op de gevel en een grenswaarde van 35 dB(A). Is de geluidbelasting op de gevel bijvoorbeeld 70 dB(A) dan dient de karakteristieke geluidwering ($G_{A,K}$) van de gevel: 70-35 = 35 dB(A) te bedragen. Met een minimum $G_{A,K}$ van 20 dB(A).

Geluidisolatiewaarden R_i per octaafband en geluidisolatiewaarden R_A voor het standaardspectrum wegverkeerslawaai

Omschrijving constructie gevuld met Mupan Ultra XS	R_i in dB per octaafband (Hz)					R_A in dB(A)
	125	250	500	1000	2000	
Steenachtige spouwmuur ca. 400 kg/m ²	41	46	52	59	64	51
Steenachtige spouwmuur ca. 600 kg/m ²	43	50	57	62	66	54

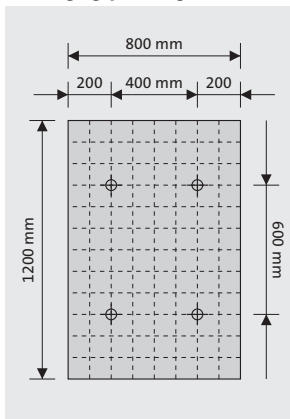
Wering van vocht van binnen en buiten

Het Bouwbesluit schrijft in hoofdstuk 3, afdeling 3.5 voor, dat gevels van woningen waterdicht dienen te worden uitgevoerd volgens NEN 2778. Er dient te worden voorkomen dat er allergenen ontstaan en condensatie aan de binnenzijde van gevels. Hiervoor geldt de eis dat de temperatuurfactor volgens NEN 2778 groter of gelijk dient te zijn dan 0,65 voor woningen. Indien Mupan Ultra XS wordt toegepast als isolatiemateriaal en detailleringen worden uitgevoerd volgens de publicatie: 'SBR-Referentiedetails woningbouw' zal aan bovenstaande voorwaarden worden voldaan.

Verwerking

Isover Mupan Ultra XS is bedoeld voor gedeeltelijke spouwvulling met een minimale luchtspouw van 20 mm. Volledige vulling is niet aan te raden omdat dan de isolerende werking van de luchtspouw in combinatie met de aluminium folie teniet wordt gedaan. Daarnaast is er ruimte nodig tussen de isolatie en het buitenblad om het metselen te vergemakkelijken. De effectieve luchtspouw moet minimaal 20 mm zijn, maar de gebruikelijke 40 mm is ook geen bezwaar. Onder effectieve luchtspouw wordt verstaan de ruimte tussen het isolatiemateriaal en de speciebaarden of andere oneffenheden aan de spouwzijde van het buitenspouwblad. Isover Mupan Ultra XS wordt bij voorkeur verticaal verwerkt. Zo wordt een optimale ankerverdeling verkregen bij de toepassing van kalkzandsteen lijmelementen als binnenspouwblad. Horizontale verwerking is eveneens mogelijk. De isolatie dient in een halfsteensverband te worden aangebracht.

Bevestiging/plaatsing



Verticale verwerking van Mupan Ultra XS
Isover Mupan Ultra XS dient zorgvuldig en goed sluitend tegen het binnenspouwblad te worden geplaatst. De zijde, voorzien van aluminiumfolie dient naar buiten te worden gericht (zichtzijde). Over de spouwankers worden kunststof klemschijven aangebracht. De klemschijven aandrukken tot aan de isolatie. Per m² minimaal 4 bevestigingen aanbrengen. De bevestigingen worden tenminste 100 mm van de rand van de plaat aangebracht en dienen ten hoogste h.o.h. 800 mm uit elkaar te liggen. In geval van blootstelling gedurende langere tijd aan weer en wind verdient het de voorkeur met extra bevestigingspunten te werken. Dit gaat wel ten koste van de isolatiewaarde.

Bestekomschrijving

Bestekomschrijvingen in STABU zijn voor diverse constructies beschikbaar. De Isover bestekservice is te vinden op www.isover.nl.

ISOVER
SAINT-GOBAIN

Saint-Gobain Isover
Verkoopkantoor Nederland
Postbus 96, 4130 EB Vianen
Stuartweg 1b, 4131 NH Vianen
Telefoon: 0347 35 84 00
Fax 0347 35 84 01

E-mail algemeen: info@isover.nl
E-mail verkoop: verkoop@isover.nl
www.isover.nl

Hoofdkantoor
Parallelweg 20, 4878 AH Etten-Leur